



SIA “DOBELES ŪDENS”

Iedzīvotāju sapulce

Dainis Miezītis - Valdes loceklis

Jānis Jakštis – Tehniskās daļas vadītājs

Mārīte Zvejniece – Projektu vadītāja

Sabīne Oficiere – Inženiera palīgs

24.05.2017

Projekts

SIA “DOBELES ŪDENS” īsteno projektu “Kanalizācijas tīklu paplašināšana Dobeles aglomerācijā, II kārtā”

Projekta ietveros paredzēts attīstīt un uzlabot ūdensapgādes un kanalizācijas sistēmas pakalpojuma kvalitāti un nodrošināt pieslēgšanās iespējas

NACIONĀLAIS
ATTĪSTĪBAS
PLĀNS 2020



EIROPAS SAVIENĪBA

Eiropas Reģionālās
attīstības fonds

I E G U L D Ī J U M S T A V Ā N Ā K O T N Ē

Tālrunis avārijas situācijās: +371 28359213
E-pasts: dobelesudens@dobelev.lv
Skype: dobelesudens

SIA "DOBELES ŪDENS"

Sākums Pakalpojumi Aktualitātes **Attīstības projekti** Iepirkumi Fotogalerija Kontakti

Iedzīvotāju ievērbai
15.05.2017
Informācija par kanalizācijas un ūdensvada tīklu paplašināšanu Dobeles pilsētā un Miltiņu ciemā, Bērzes pagastā...

Profilaktiskā ūdens dezinfekcija
19.05.2017
Naudītes ciemā 2017. gada 22. maijā no plkst. 9.30 tiks veikta ūdens apgādes sistēmas profilaktiskā dezinfekcija

Ūdens rādītāju datu iesniegšana

Adrese: Nolikavas iela 5, Dobeles novads, Dobeļe, Latvija. LV-3701

Tālrunis avārijas situācijās: +371 28359213
E-pasts: dobelesudens@dobelev.lv
Skype: dobelesudens

SIA "DOBELES ŪDENS"

Sākums / **Attīstības projekti** / Es Fondu / 2017. gads

ES FONDI

KANALIZĀCIJAS TĪKLU PAPLAŠINĀŠANA DOBELES AGLOMERĀCIJĀ, II KĀRTA
Iedzīvotāju ievērbai
Informācija par kanalizācijas un ūdensvada tīklu paplašināšanu Dobeles pilsētā un Miltiņu ciemā, Bērzes pagastā.

12.05.2017.

Projekts tiek realizēts, lai nodrošinātu iedzīvotāju pieslēgties centralizētajiem kanalizācijas un ūdensvada tīkliem, tā saņemot kvalitatīvus pakalpojumus, un, uzlabojot sadzīves apstākļus, kā arī samazināt apkārtējās vides piesārņojumu.

Projekta plānotā kanalizācijas un ūdens ielas vadus izbūve un 1 kanalizācijas sūkņu stacijas (Dzelzceļa ielā) Dobeles pilsētā, (Lauku, Virkus, Nākotnes, Kooperācijas, Brīvības, Spodības Kalna, Ceriņu, Jāņa, Robežu, Bērzes, Austrumu, Dzelzceļa, Lāčplēša ielās).

Tālrunis avārijas situācijās: +371 28359213
E-pasts: dobelesudens@dobelev.lv
Skype: dobelesudens

SIA "DOBELES ŪDENS"

Sākums / **Attīstības projekti**

ATTĪSTĪBAS PROJEKTI

Sadarbības

Attīstības projekti

ES fondu

Uzņēmuma

Tālrunis avārijas situācijās: +371 28359213
E-pasts: dobelesudens@dobelev.lv
Skype: dobelesudens

SIA "DOBELES ŪDENS"

Sākums / **Attīstības projekti** / Kanalizācijas tīklu paplašināšana Dobeles aglomerācijā, II kārtā

KANALIZĀCIJAS TĪKLU PAPLAŠINĀŠANA DOBELES AGLOMERĀCIJĀ, II KĀRTA
Iedzīvotāju ievērbai
Informācija par kanalizācijas un ūdensvada tīklu paplašināšanu Dobeles pilsētā un Miltiņu ciemā, Bērzes pagastā.

12.05.2017.

Projekts tiek realizēts, lai nodrošinātu iedzīvotājiem iespēju pieslēgties centralizētajiem kanalizācijas un ūdensvada tīkliem, tā saņemot kvalitatīvus pakalpojumus, un, uzlabojot sadzīves apstākļus, kā arī samazināt apkārtējās vides piesārņojumu.

Projekta plānotā kanalizācijas un ūdens ielas vadus izbūve un 1 kanalizācijas sūkņu stacijas (Dzelzceļa ielā) Dobeles pilsētā, (Lauku, Virkus, Nākotnes, Kooperācijas, Brīvības, Spodības Kalna, Ceriņu, Jāņa, Robežu, Bērzes, Austrumu, Dzelzceļa, Lāčplēša ielās).

Karte: (Dobeļe)

Dobeles pilsētas teritorija, kur notiks plānotie būvdarbi objekta

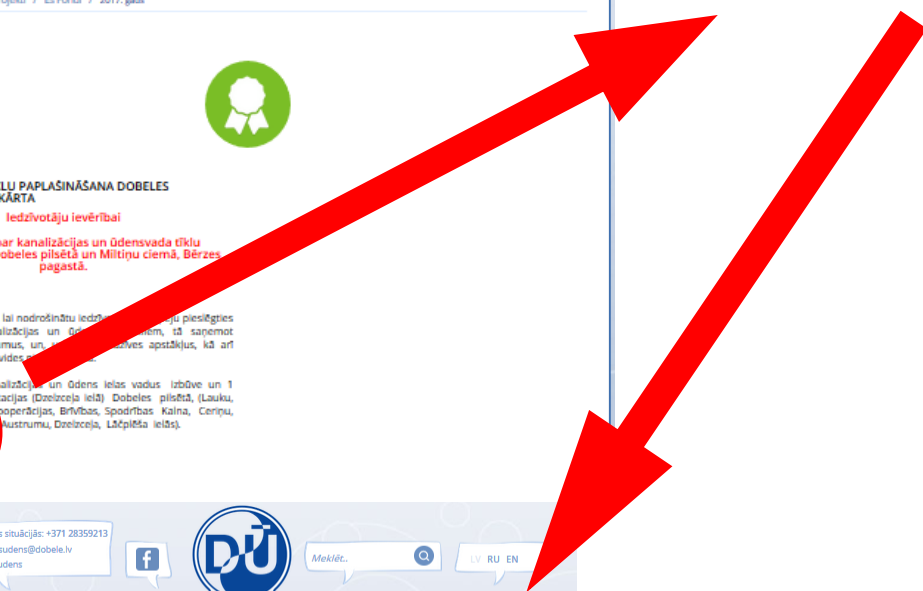
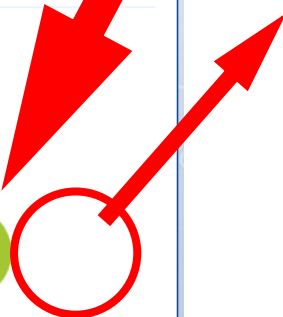
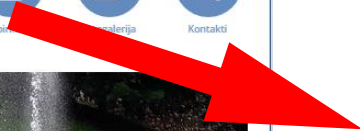


Attīstības projekti



ES fondu

Lasīt vairāk »



Esošā situācija

- Smaka
- Izvešanas problēmas, nevar piebraukt – mīksta grunts, apstādījumi, žogs, citi apgrūtinājumi
- Regulāri jāizved, kā arī iepriekš jāpiesaka kanalizācijas bedru izvešana
- Piesārņo vidi, ūdens aka un kanalizācijas bedre atrodas tuvu viena otrai
- Pārplūšanas iespēja
- Sausas ūdens akas
- Slikta kvalitātes ūdens
- Novecojuši ūdens apgādes tīkli

- Smaka



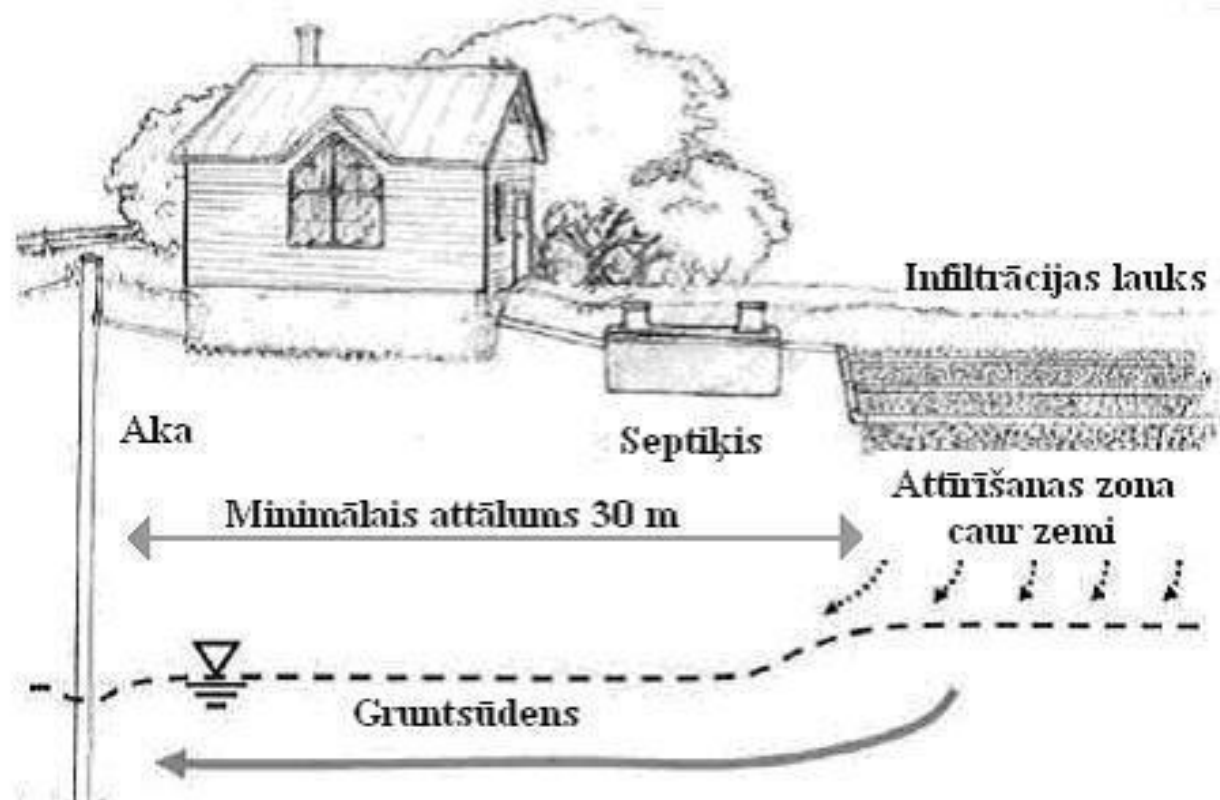
- Izvešanas problēmas, nevar piebraukt – mīksta grunts, apstādījumi, žogs, citi apgrūtinājumi



- Regulāri jāizved, kā arī iepriekš jāpiesaka kanalizācijas bedru izvešana



- Piesārņo vidi, ūdens aka un kanalizācijas bedre tuvu viena otrai



- Pārplūšanas iespēja



- Sausas akas



- Sliktas kvalitātes ūdens



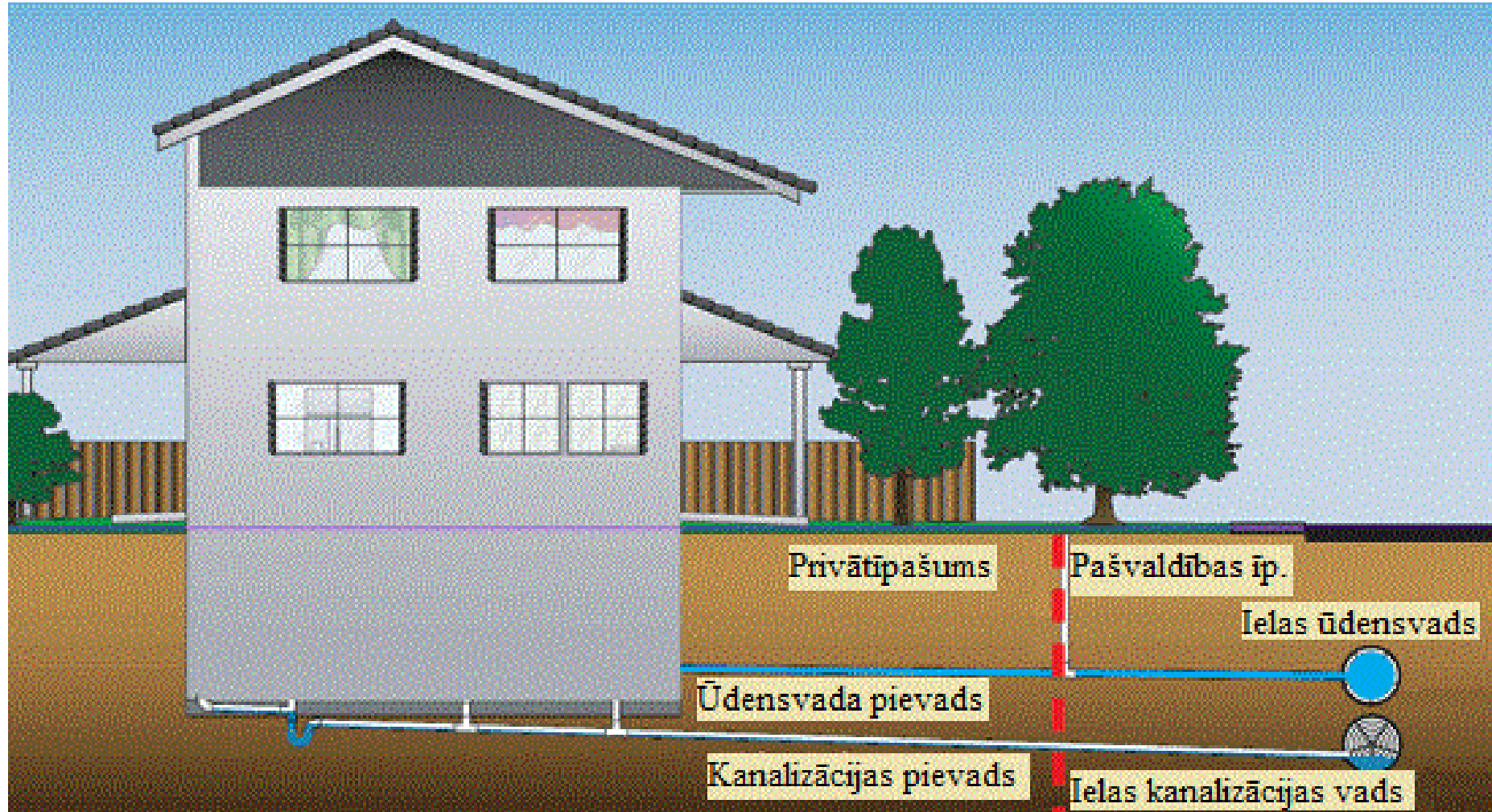
- Novecojuši ūdens apgādes tīkli



Ieguvumi

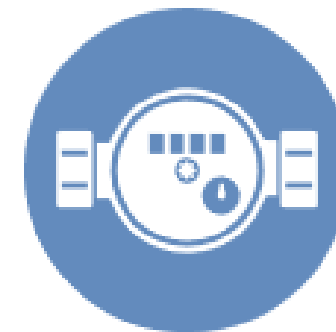
- Katrai mājai savs pieslēgums, mazāks piesārņojums vidē
- Vieglāka apsaimniekošana un ērta norēķināšanās
- Kvalitatīvs dzeramais ūdens
- Sakopta apkārtnē

- Katrai mājai savs pieslēgums, mazāks piesārņojums vidē



- Vieglāka apsaimniekošana un ērta norēķināšanās **www.dobelesudens.lv**

Ūdens rādītāju datu
iesniegšana



Rēķins



Swedbank 

**Abonentu daļa,
Nolikavas 5**

SEB

Adrese: Nolikavas iela 5, Dobeles novads, Dobele, Latvija, LV-3701

- Kvalitatīvs dzeramais ūdens



- Sakopta apkārtne



Pieslēgšanās kārtība centralizētajiem ūdens un kanalizācijas tīkliem

- Iesniegums, lai saņemtu tehniskos noteikumus, kuram pievienota zemes grāmata un robežu plāns
- SIA «DOBELES ŪDENS» izsniedz tehniskos noteikumus
- Projekta sagatavošana
- Izbūve SIA «DOBELES ŪDENS» vai cits komersants
- Pakalpojuma pieslēgšana
- Līguma noslēgšana par lietošanu
- Pakalpojuma lietošana

Pieslēgumu finansēšanas kārtība

- Maģistrālo tīklu būvniecība – SIA «DOBELES ŪDENS»
- Atzari līdz īpašuma robežai – SIA «DOBELES ŪDENS»
- Pieslēgumu izbūve no atzara līdz ēkai – Privātais finansējums
- Pieslēgumu izbūves finansēšanas modelis, ko piedāvā

SIA «DOBELES ŪDENS»

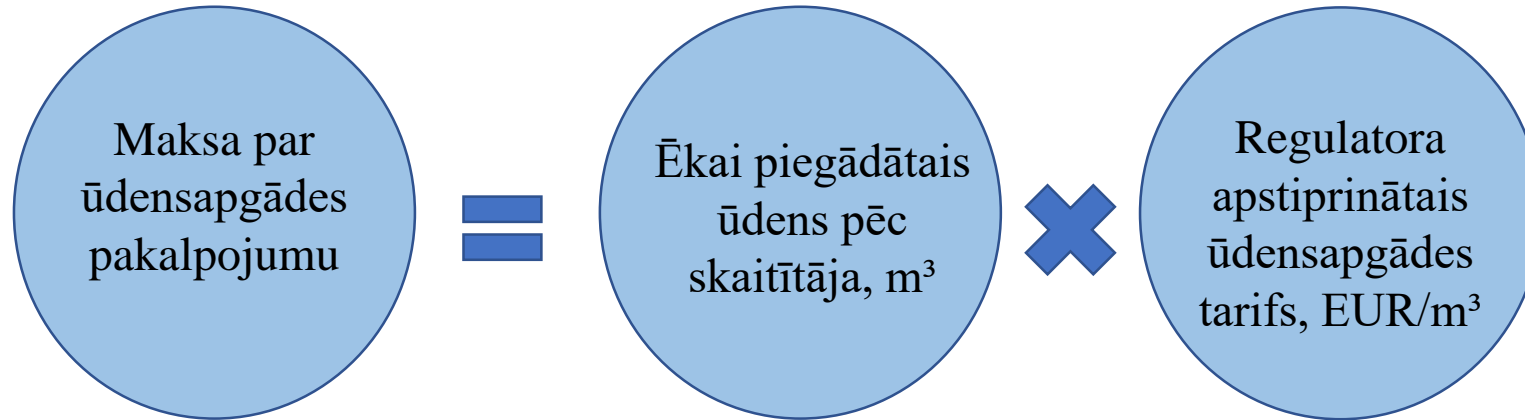
- Norēķināšanās pēc izbūves
- Norēķināšanās ilgtermiņā
- Katram īpašumam tiks sagatavota piedāvājuma tāme

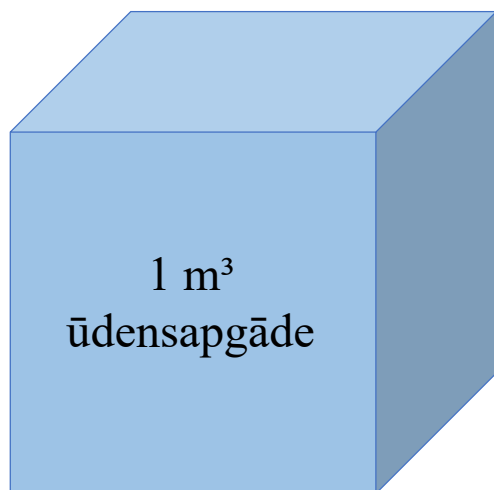
Ūdens un kanalizācijas pieslēguma aizdevuma atmaksas plānotais grafiks

Aizdevumu pamatsumma - 1 600 EUR
 Aizdevumu termiņš - 3 gadi
 Bāzes procentu likme - EUR Euribor 6 mēneši
 Pievienota procentu likme gadā,
 no atlikušās summas - 5%

Datums	Pamatsummas atmaksa, EUR	Aizdevuma atlikums, EUR	Procenti, EUR	Kopā, EUR	Izlīdzinātā mēneša maksājuma summa, EUR
1 .mēnesis	44,44	15 55,56	6,67	51,11	47,87
2 .mēnesis	44,44	15 11,11	6,48	50,93	47,87
3 .mēnesis	44,44	14 66,67	6,30	50,74	47,87
4 .mēnesis	44,44	14 22,22	6,11	50,56	47,87
5 .mēnesis	44,44	13 77,78	5,93	50,37	47,87
6 .mēnesis	44,44	13 33,33	5,74	50,19	47,87
7 .mēnesis	44,44	12 88,89	5,56	50,00	47,87
8 .mēnesis	44,44	12 44,44	5,37	49,81	47,87
9 .mēnesis	44,44	12 00,00	5,19	49,63	47,87
10 .mēnesis	44,44	11 55,56	5,00	49,44	47,87
11 .mēnesis	44,44	11 11,11	4,81	49,26	47,87
12 .mēnesis	44,44	10 66,67	4,63	49,07	47,87
13 .mēnesis	44,44	10 22,22	4,44	48,89	47,87
14 .mēnesis	44,44	9 77,78	4,26	48,70	47,87
15 .mēnesis	44,44	9 33,33	4,07	48,52	47,87
16 .mēnesis	44,44	8 88,89	3,89	48,33	47,87
17 .mēnesis	44,44	8 44,44	3,70	48,15	47,87
18 .mēnesis	44,44	8 00,00	3,52	47,96	47,87
19 .mēnesis	44,44	7 55,56	3,33	47,78	47,87
20 .mēnesis	44,44	7 11,11	3,15	47,59	47,87
21 .mēnesis	44,44	6 66,67	2,96	47,41	47,87
22 .mēnesis	44,44	6 22,22	2,78	47,22	47,87
23 .mēnesis	44,44	5 77,78	2,59	47,04	47,87
24 .mēnesis	44,44	5 33,33	2,41	46,85	47,87
25 .mēnesis	44,44	4 88,89	2,22	46,67	47,87
26 .mēnesis	44,44	4 44,44	2,04	46,48	47,87
27 .mēnesis	44,44	4 00,00	1,85	46,30	47,87
28 .mēnesis	44,44	3 55,56	1,67	46,11	47,87
29 .mēnesis	44,44	3 11,11	1,48	45,93	47,87
30 .mēnesis	44,44	2 66,67	1,30	45,74	47,87
31 .mēnesis	44,44	2 22,22	1,11	45,56	47,87
32 .mēnesis	44,44	1 77,78	0,93	45,37	47,87
33 .mēnesis	44,44	1 33,33	0,74	45,19	47,87
34 .mēnesis	44,44	88,89	0,56	45,00	47,87
35 .mēnesis	44,44	44,44	0,37	44,81	47,87
36 .mēnesis	44,44	0,00	0,19	44,63	47,87
Kopā:	16 00,00	X	1 23,33	17 23,33	17 23,33

Tarifi





0,97 EUR bez
PVN

1,17 EUR ar
PVN



1,50 EUR bez
PVN

1,82 EUR ar
PVN

**2,47 EUR
bez PVN**
**2,99 EUR
ar PVN**

Projekta ieviešanas termiņš

- Projekta būvdarbu izpildes termiņš 12 mēneši no līguma parakstīšanas brīža, būvdarbu garantija 3 gadi
- Vidēji patērētais laiks viena pieslēguma organizēšanai ir 2 mēneši (no tehnisko noteikumu izsniegšanas brīža līdz pakalpojuma līguma noslēgšanai)

Apgrūtinājumi

Uzstādījums būvniekiem:

- Posmu slēgšana uz 3 dnn ne ilgāk
- Ūdens atslēgumi
- Saskaņošana
- Piekļuve īpašumam
- Fotofiksācijas pirms un pēc būvdarbiem
- Kustības shēmas - www.dobelesudens.lv

Atslēgumu/satiksmes ierobežojumu karte



Tālrunis avārijas situācijās: +371 28359213
E-pasts: dobelesudens@dobelev.lv
Skype: dobelesudens

SIA "DOBELES ŪDENS"

Sākums Pakalpojumi Aktualitātes Atsīstības projekti Iepirkumi Fotogalerija Kontakti

Iedzīvotāju ievēribai
15.06.2017
Informācija par kanalizācijas un ūdensvada tīklu paplašināšanu Dobeles pilsētā un Miltiņu ciemā, Bērztes pagastā...

Profilaktiskā ūdens dezinfekcija
19.05.2017
Naudītes ciemā 2017. gada 22. maijā no plkst. 9.30 tiks veikta ūdens apgādes sistēmas profilaktiskā dezinfekcija

Atslēgumu/satiksmes ierobežojumu karte

Tālrunis avārijas situācijās: +371 28359213
E-pasts: dobelesudens@dobelev.lv
Skype: dobelesudens

SIA "DOBELES ŪDENS"

Iedzīvotāju ievēribai Iesnēgi ūdens rādījumus

Sākums Pakalpojumi Aktualitātes Atsīstības projekti Iepirkumi Fotogalerija Kontakti

ATSLĒGUMU/SATIKSMES IEROBEŽOJUMU KARTE

Kontaktpersonas

- Tehniskās daļas vadītājs – Jānis Jakštis
tel.nr. - 29254757
- Inženiera palīgs - Sabīne Oficiere
tel.nr. – 22470640

www.dobelesudens.lv

www.facebook.com/dobelesudens

Paldies par uzmanību!



SIA “DOBELES ŪDENS”